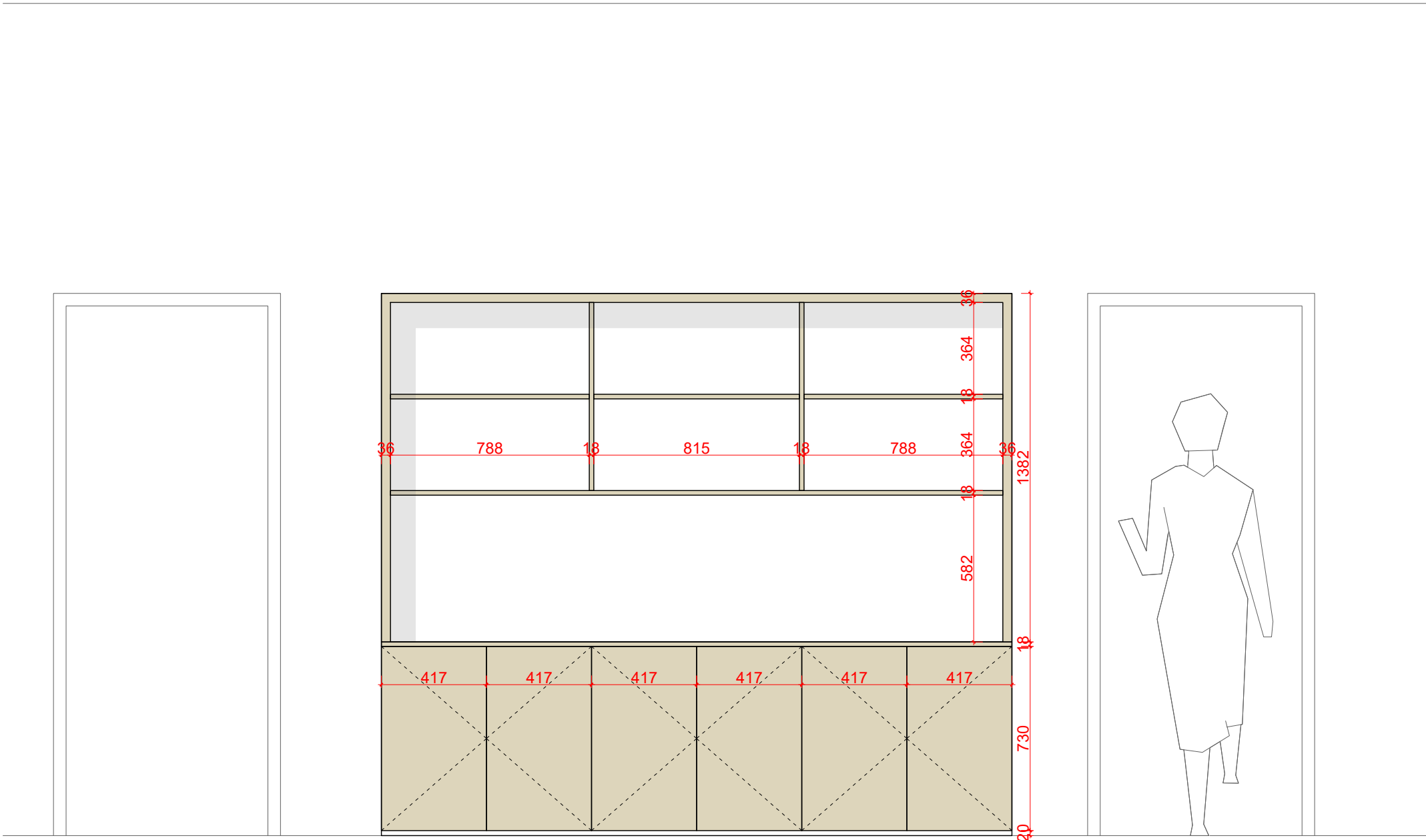
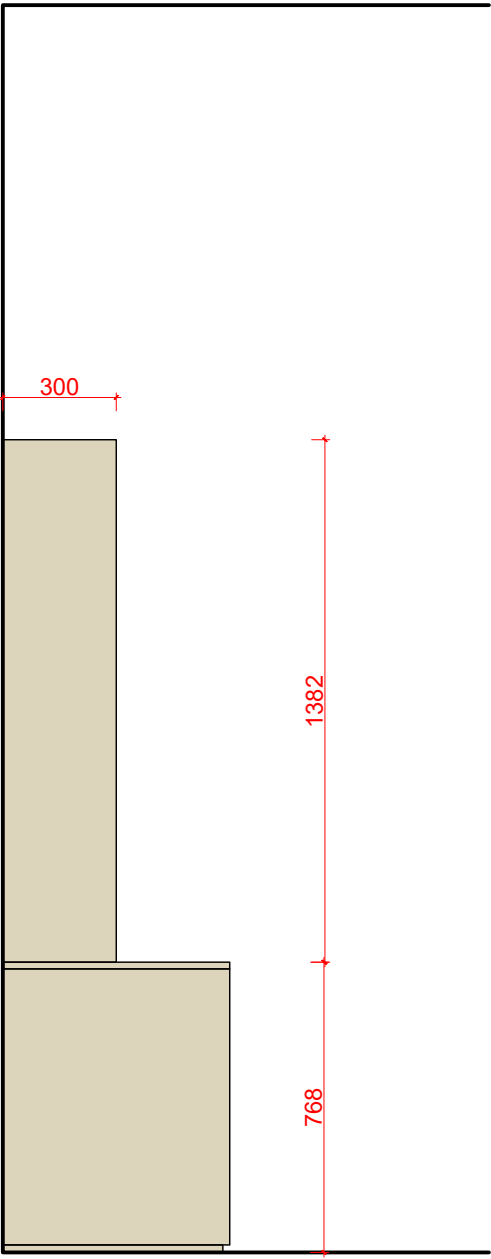


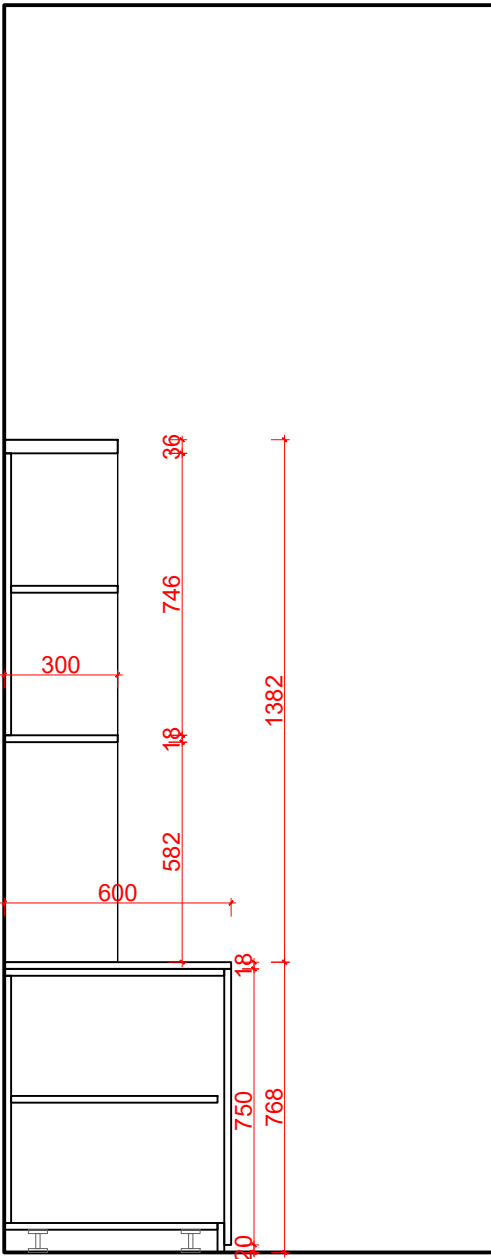
POHLED\_1  
ČELNÍ  
1:20 @ A1



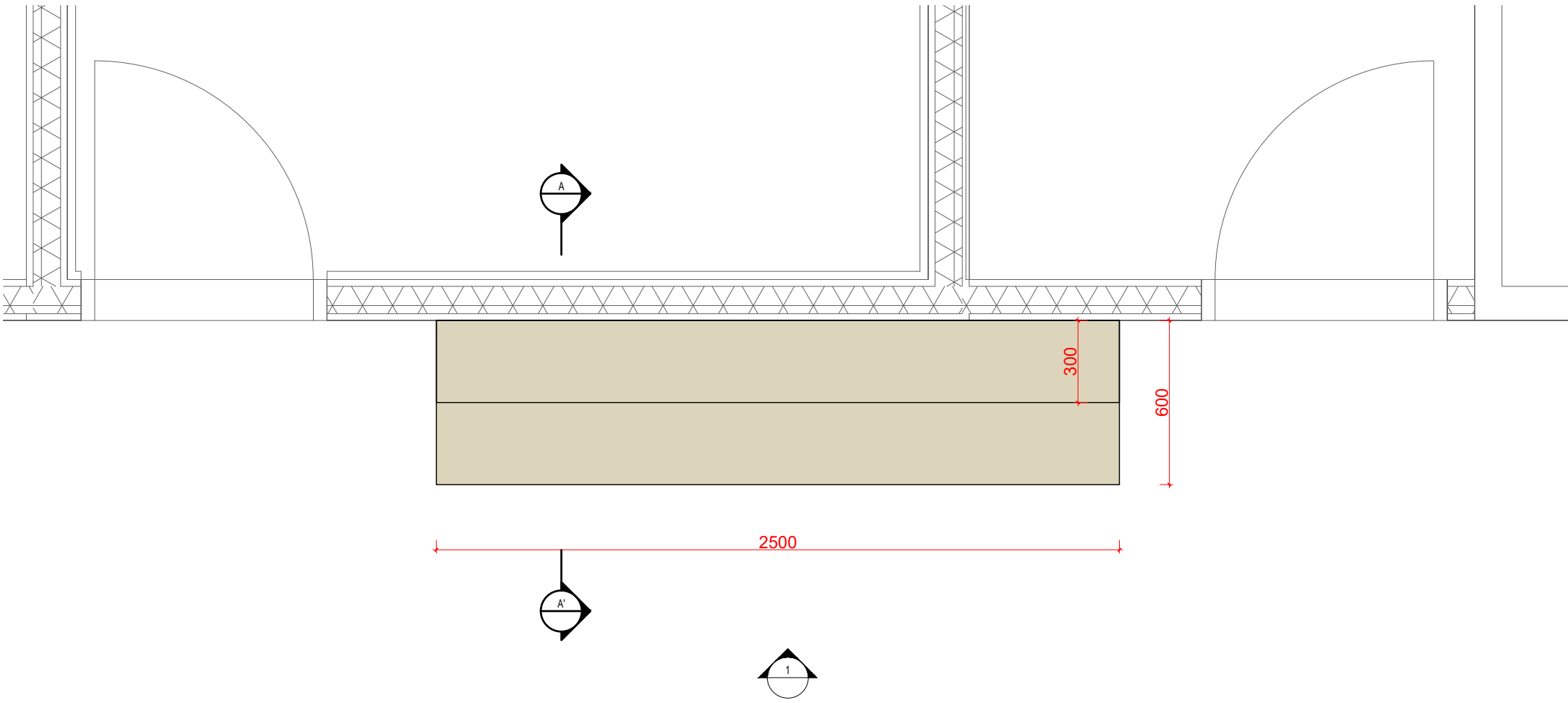
POHLED\_2  
BOČNÍ  
1:20 @ A1



ŘEZ A-A'  
1:20 @ A1



PŮDORYS  
POHLED ZHORA  
1:20 @ A1



SPECIFIKACE:

KID - Dětská skupina

- VSN-320
- viditelné části - viditelná konstrukce hrací stěny, opláštění, police, dvířka, sokly:
- březová DWL (překližka) tl.18mm / 22mm
  - povrchová úprava včetně hran: zbrúsení do hladka+ transparentní matný lak
  - nutno vzorkovat - barevnost dle architekta

- vnitřní části - nosná konstrukce podia:
- surová DTD, tl. dle dodavatele
  - návrh funkční konstrukce podia i herní stěny včetně výrobního výkresu zajistí dodavatel atypu

- podium:
- na hrací plošě bude položen koberec POD-025 - upevnění lepením
  - nutno koordinovat s dodavatelem podlah

- pomocné konstrukce
- v případě potřeby vyztužení je možné použít konstrukce ze svařovaných jackelů
  - nutno konzultovat s architektem

- VSN-515,516,517
- viditelné části - viditelná konstrukce, opláštění, police, dvířka, sokly:
- MDF probarvená tl. 18mm / 22mm
  - povrchová úprava včetně hran: zbrúsení do hladka+ transparentní matný lak
  - nutno vzorkovat - barevnost dle architekta

- vnitřní části -korpusy:
- LTD, tl.18 mm, povrch ST9 / BS
  - ABS hrana 0,5mm
  - nutno vzorkovat - barevnost dle architekta

- stolová deska
- DTD tl. 36mm + HPL povrch PM / SU
  - nutno vzorkovat - barevnost dle architekta

- otevírání:
- madlo - ocelová úchytky Ø 10mm, d= 30mm - dětské skřínky
  - tip-on - skřínky

poznámky:

Součástí dodávky je veškeré nábytkové kování.

Včetně kotvení do zdi či do podlahy

Dodavatel zajistí vzorkování všech požadovaných materiálů

Dodavatel zajistí ke kontrole výrobní dokumentaci atypů zhotovenou podle skutečného zaměření na stavbě.